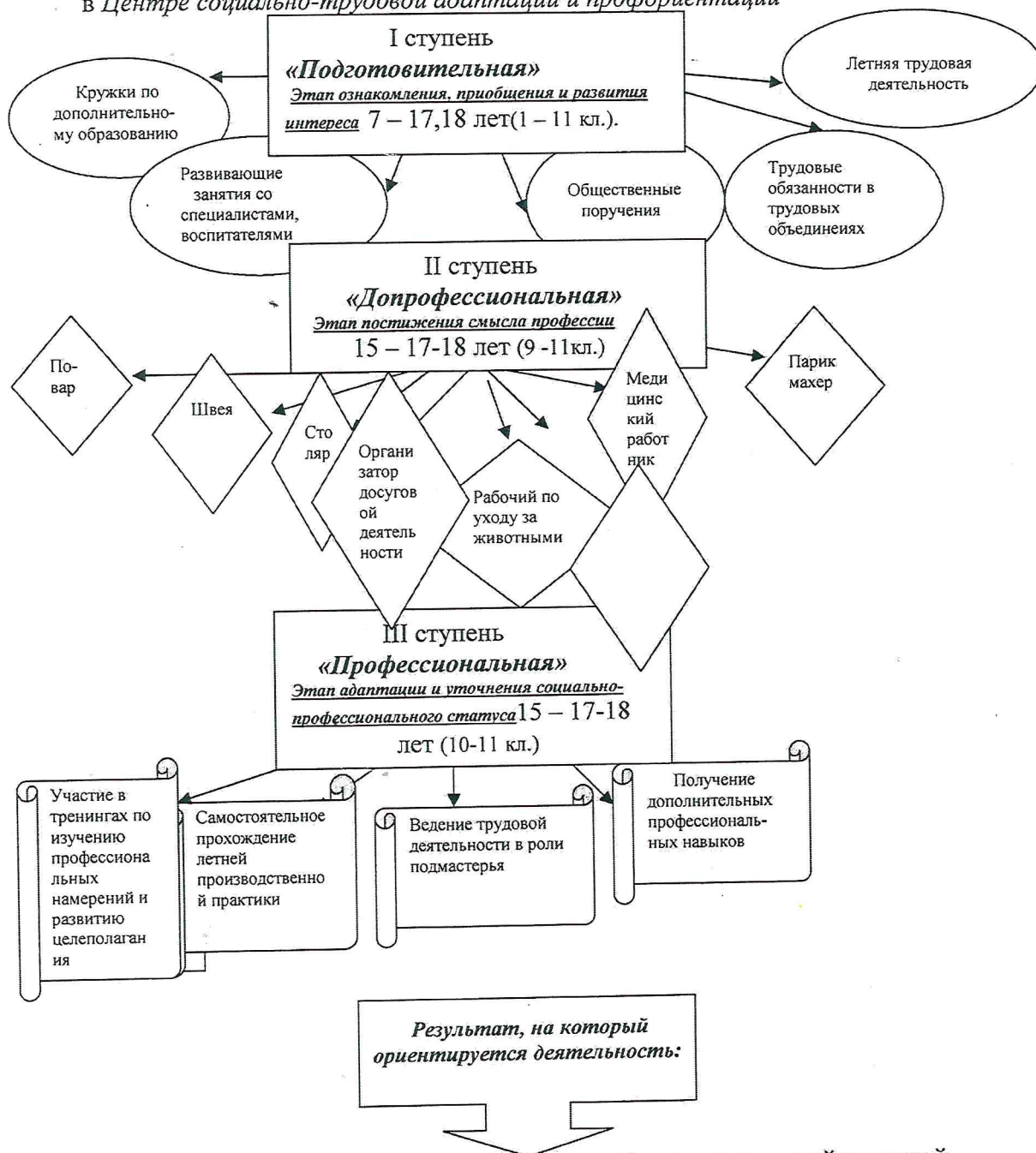


ПРИЛОЖЕНИЕ № 1

МОДЕЛЬ СТРУКТУРЫ ОВЛАДЕНИЯ социально-трудовыми навыками и профессиональной подготовкой в Центре социально-трудовой адаптации и профориентации



- появление у воспитанников потребности к активной трудовой деятельности;
- повышение уровня трудовой активности детей и подростков;
- улучшение соматического и психологического здоровья;
- обеспечение условий для самореализации и самоутверждения;
- снижение негативных проявлений в поведении.